

**Medtronic**

Engineering the extraordinary

## Système MiniMed™ 780G

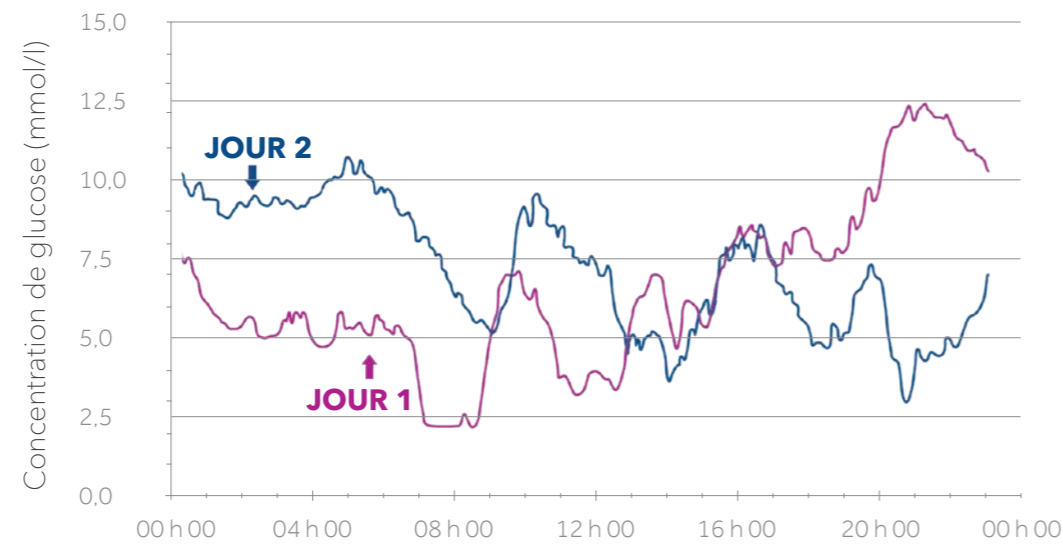
Ajuste automatiquement\*\*  
l'administration d'insuline  
et corrige le taux de glucose  
sans mesure de glycémie  
capillaire\*



# Les patients font face à des défis quotidiens

## Variations de la glycémie

Chaque jour et chaque nuit, les besoins en insuline changent<sup>5</sup>



## Bolus de correction

Permet d'administrer une quantité plus juste<sup>6,7</sup>



1 fois sur 3 un épisode de glucose élevé n'est pas suivi d'un bolus de correction<sup>6</sup>.



1 fois sur 2 le calcul des bolus de correction pour la gestion de l'hyperglycémie est incorrect<sup>7</sup>.

## Comptage des glucides

Faciliter la vie des patients<sup>8,9</sup>



PRÈS DE 50% des personnes atteintes de diabète de type 1 (DT1) considèrent le comptage des glucides comme la tâche la plus fastidieuse de l'autogestion du diabète<sup>8</sup>.



59% des personnes atteintes de diabète de type 1 (DT1) ne comptent pas correctement les glucides des repas<sup>9</sup>.

Le système MiniMed™ 780G ajuste automatiquement l'administration d'insuline et corrige les valeurs hautes, toutes les 5 minutes, selon les besoins<sup>\*\*</sup>



## Technologie SmartGuard™

Aide à prévenir les taux trop élevés ou trop bas<sup>1,2,10</sup>

### Débit basal auto et corrections automatiques



Données fournies à des fins d'illustration uniquement.

- A** Sélection de l'objectif glycémique entre 5,5 mmol/l (réglage par défaut), 6,1 mmol/l ou 6,7 mmol/l.
- B** La cible de la correction automatique est paramétrée à 6,7 mmol/l.
- C** L'insuline basale est ajustée toutes les 5 minutes en fonction des valeurs de glucose du capteur.
- D** Des corrections automatiques sont administrées selon les besoins toutes les 5 minutes, si nécessaire.

## Corrections automatiques SmartGuard™ :

administre des doses de correction automatiquement<sup>\*\*</sup> pour maintenir les valeurs de glucose dans la cible même si le comptage des glucides n'est pas exact<sup>1,2,10</sup>

Le bolus est administré automatiquement toutes les 5 minutes, si l'algorithme détermine que c'est nécessaire :

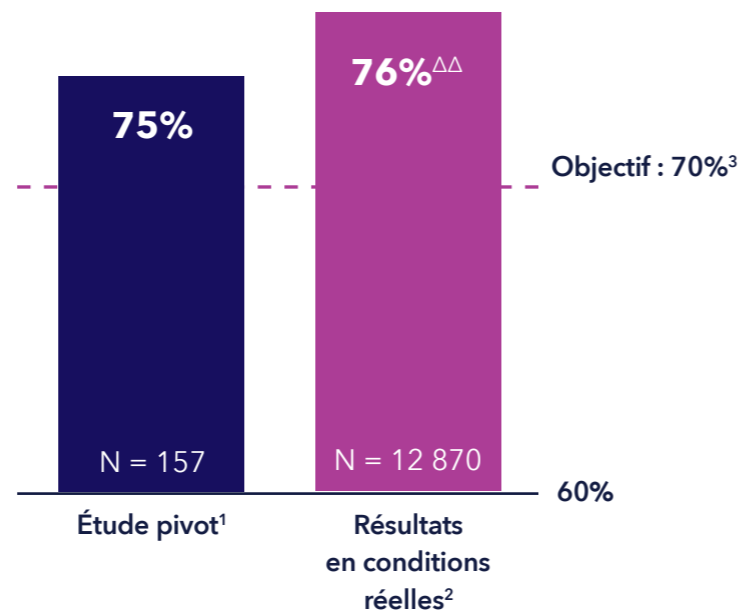
- Limite maximale de l'administration de débit basal auto atteinte
- Glucose du capteur supérieur à 6,7 mmol/l

Le système MiniMed™ 780G produit des résultats démontrés par un essai clinique<sup>1</sup> et des données en conditions réelles<sup>2</sup>

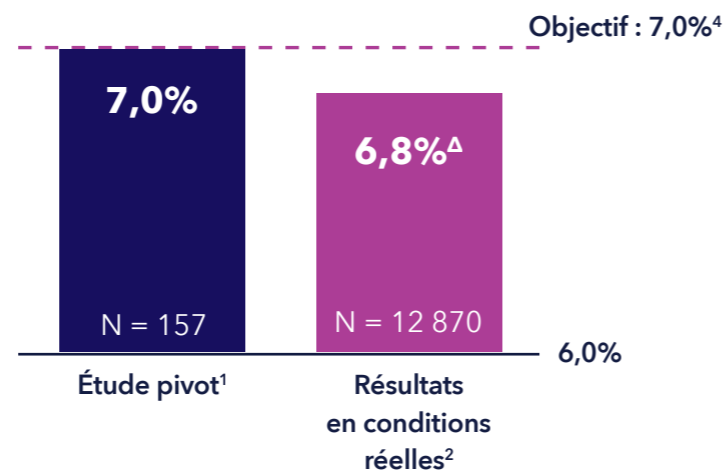
La fonction SmartGuard™ avec la technologie de boucle fermée hybride peut aider vos patients à atteindre les objectifs de temps dans la cible > 70% et d'HbA1c de 7,0%<sup>1,2,3,4</sup>.



### Temps dans la cible (3,9 - 10 mmol/l)

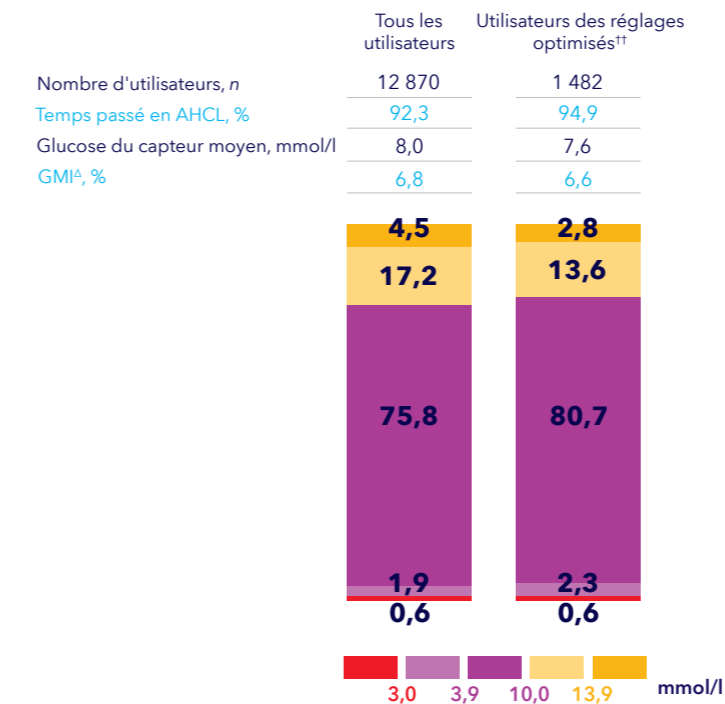


### HbA1c

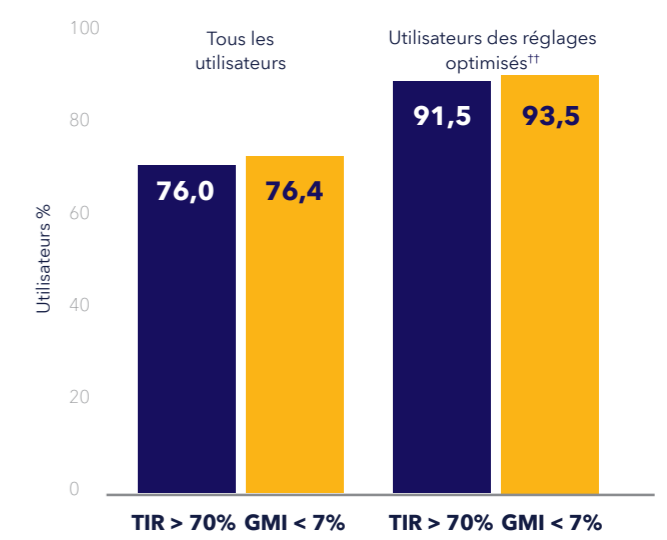


La plupart des utilisateurs de MiniMed™ 780G en conditions réelles atteignent leurs objectifs glycémiques<sup>2</sup>

Données en conditions réelles issues de 12 870 utilisateurs inclus dans l'analyse<sup>2</sup>



### Pourcentage des utilisateurs atteignant les objectifs glycémiques<sup>1,3</sup>

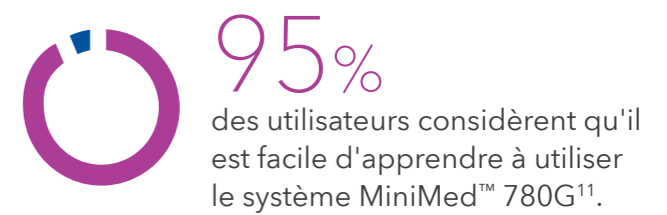
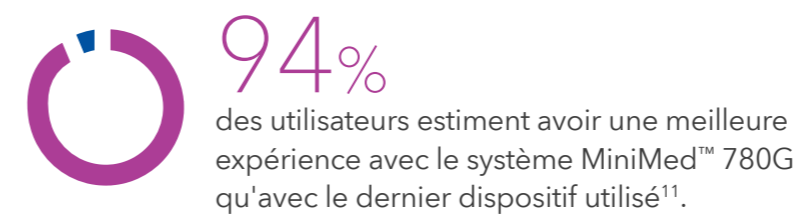


La fonction SmartGuard™ permet aux utilisateurs d'atteindre en moyenne un TIR de 75,8% et un GMI de 6,8% avec une durée en-dessous de 3,9 mmol/l inférieure à 4%.

L'utilisation de réglages optimisés aide les utilisateurs à obtenir de meilleurs résultats : **TIR de 80,7%** et **GMI de 6,6%**.

Réglages SmartGuard™ optimisés : objectif glycémique à 5,5 mmol/l et durée d'insuline active à 2 heures<sup>††</sup>

Neuf utilisateurs sur 10 sont satisfaits du système MiniMed™ 780G<sup>11</sup>



# Système de pompe à insuline avec administration d'insuline basale et corrections automatiques\*\*

## Pompe à insuline MiniMed™ 780G

Utilise les informations de mesure du glucose en continu pour calculer les ajustements et les corrections d'insuline.



Pompe MiniMed™ 780G



### Capteur et transmetteur Guardian™ 4

Mesure le taux de glucose toutes les 5 minutes et envoie ces informations à la pompe. Ne requiert pas de mesure de glycémie capillaire pour la calibration ni pour prendre des décisions relatives au traitement du diabète\*.



### Lecteur de glycémie

Lecteur de glycémie Accu-Chek® Guide Link.

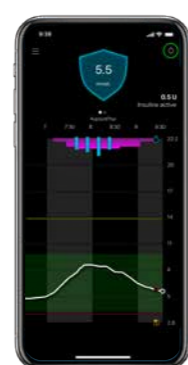
Les résultats des tests du lecteur de glycémie Accu-Chek® Guide Link sont envoyés à distance à la pompe.

## Connecté au smartphone pour plus de confort et de tranquillité



### Application MiniMed™ Mobile

Affiche les informations de la pompe et du CGM sur un smartphone et permet de personnaliser les alertes†. Les patients peuvent facilement consulter leurs données de temps dans la cible pour suivre leurs objectifs\*\*\*.



### Application CareLink™ Connect

Vos patients peuvent choisir de partager les données de leur diabète en temps réel avec leurs partenaires médicaux†. Les partenaires médicaux peuvent vérifier les valeurs de glucose sur leur téléphone et recevoir des alertes si les patients atteignent une limite haute ou basse\*\*\*.

# Suivi à distance et transfert automatique des données des patients†



### Logiciel CareLink™

Apporte des rapports d'analyse pour soutenir les consultations avec vos patients.

### Accès aux données

Grâce aux smartphones connectés, les données de vos patients sont téléchargées automatiquement et de façon sécurisée au minimum toutes les 24 heures.

### Consultations virtuelles

Le partage des données de vos patients est facilité grâce aux comptes CareLink connectés.

## WeCare : accompagnement de vos patients tout au long de leur traitement du diabète.

### Programme StartRight™

- Programme d'initiation personnalisé de 3 mois pour la thérapie par pompe et le CGM
- Apprentissage et ressources pédagogiques
- Communication régulière avec nos spécialistes StartRight™

### Assistance et formation technique

- Assistance téléphonique 24h/24, 7j/7
- Formation pratique en présentiel et à distance

### Communauté de patients

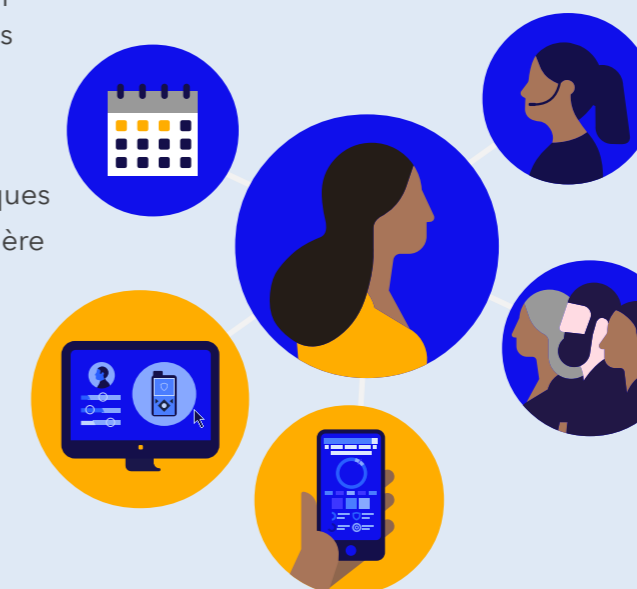
- Communication avec d'autres utilisateurs expérimentés de Medtronic

### Portail WeCare

- Contenu éducatif non médical personnalisé et fiable
- Accès à la boutique en ligne

### CareLink™ Personal

- Possibilité d'accéder aux données et de les consulter à tout moment
- Facilite la gestion du traitement



# Système MiniMed™ 780G avec capteur Guardian™ 4

Découvrez la technologie de notre dernière pompe à insuline dans une démonstration virtuelle de la pompe à insuline MiniMed™ 780G.



Scannez le code QR pour accéder à la démonstration virtuelle de la MiniMed™ 780G.



Système MiniMed™ 780G

Ce document ne saurait remplacer ou annuler les instructions d'utilisation. Il ne doit pas être considéré comme la source exclusive d'informations et doit être utilisé conjointement avec le manuel d'utilisation.

Pour obtenir des informations détaillées sur les instructions d'utilisation, les indications, les contre-indications, les avertissements, les précautions et les effets indésirables potentiels, consultez le guide de l'utilisateur. Pour de plus amples informations, contactez votre représentant Medtronic local et/ou consulter le site Web de Medtronic, [www.medtronic.eu](http://www.medtronic.eu).

## Références

- \*Une mesure de glycémie est nécessaire lors de l'accès à la fonction SmartGuard™. Si les alertes de glucose et les mesures de CGM ne correspondent pas à vos symptômes, utilisez un lecteur de glycémie pour prendre des décisions relatives au traitement du diabète. Consultez le guide de l'utilisateur du système - Fonction SmartGuard™. Nécessite certaines interactions de la part de l'utilisateur.
- \*\*Consultez le guide de l'utilisateur du système - Fonction SmartGuard™. Nécessite certaines interactions de la part de l'utilisateur.
- \*\*\*Le patient doit utiliser l'application MiniMed™ Mobile en activant la fonction de synchronisation de CareLink™.
- † Consultez le mode d'emploi de l'application MiniMed™ Mobile et de l'application CareLink™ Connect. Les applications MiniMed™ Mobile et CareLink™ Connect nécessitent une connexion Internet.
- †† Les utilisateurs des réglages optimisés sont ceux qui utilisent la combinaison du réglage de l'objectif glycémique à 100 mg/dl (5,5 mmol/l) et de la durée d'insuline active (AIT) à 2 heures pendant au moins 90% du temps. Les réglages optimisés de la fonction SmartGuard™ pour chaque patient unique doivent être définis par des professionnels de santé sur la base des objectifs individuels et des besoins spécifiques.
- Δ Indicateur de gestion du glucose (GMI) basé sur les valeurs de glucose moyennes rapportées. Calculé avec JAEB <https://www.jaeb.org/gmi/>.
- ΔΔ Valeur TIR arrondie à l'entier le plus proche.
1. Carlson AL, et al. *Diab Tech and Therap.* 2021; DOI 10.1089/dia.2021.0319
  2. Medtronic data on file: MiniMed™ 780G data uploaded voluntarily by 12,870 patients in EMEA to CareLink™ Personal, from 27 August 2020 to 22 July 2021.
  3. Battelino T, et al. *Diabetes Care* 2019;42(8): 1593-1603
  4. ADA Guidelines <https://www.diabetes.org/a1c>
  5. Brown A. *Diatribe.org.* <https://diatribe.org/42factors> Accessed June 4, 2020.
  6. Westen SC, et al. *Journal of Pediatric Psychology*, 44(1), 2019, 21-31.
  7. Glaser NS, et al. *JPeM.* 2004;17(12):1641-1651
  8. Medtronic data on file. 25-minute survey, N= 498 T1D individuals in Germany, Japan, US, Brazil, August 2019.
  9. Meade LT et al. *Clin Diabetes.* 2016;34(3).
  10. Collyns OJ, et al. *Diabetes Care.* 2021;44(4):969-975.
  11. Medtronic data on file: MiniMed™ 780G users survey conducted in April-May 2021 in UK, Sweden, Italy, Netherlands and Belgium. Sample size = 789.

EMEA-GDB-2100083

© Medtronic 2022. Tous droits réservés. Medtronic et le logo Medtronic sont des marques commerciales de Medtronic. ™ Les marques tierces sont des marques commerciales de leurs détenteurs respectifs. Toutes les autres marques sont des marques commerciales d'une société Medtronic.

ACCU-CHEK et ACCU-CHEK GUIDE LINK sont des marques commerciales de Roche Diabetes Care. Pour des informations détaillées concernant le mode d'emploi, les indications, les contre-indications, les avertissements, les précautions et les effets secondaires potentiels, veuillez consulter le manuel de l'appareil. Contactez votre représentant Medtronic local pour plus d'informations.

DreaMed Diabetes est une marque commerciale de DreaMed Diabetes, Ltd. L'algorithme du système MiniMed™ 780G intègre une technologie développée par DreaMed Diabetes.

**dreamed**  
diabetes ai



**Medtronic**